

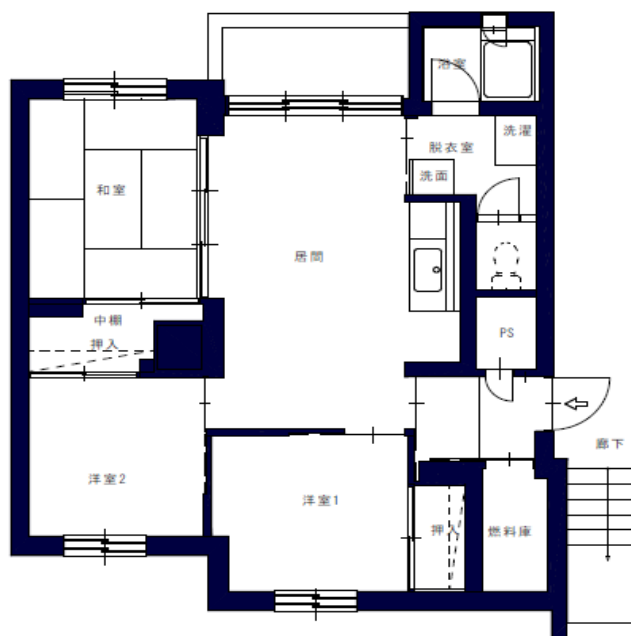
# 一般世帯向住宅 3LDK

## 北栄A団地(新富1丁目3番)

1号棟 101号

4階建 1階 風呂付 エレベーターなし (家族数3人以上)

竣工年 昭和59年  
面積 69.2㎡



- |                   |   |
|-------------------|---|
| 1) 風呂             | ○ |
| 2) エレベーター         | × |
| 3) ガス給湯器          | ○ |
| 4) シャワー           | ○ |
| 5) 物置             | ○ |
| 6) カーテンレール        | × |
| 7) 共聴アンテナ         | ○ |
| 8) BS接続端子         | × |
| ※ 接続には入居者負担が必要です。 |   |
| 9) 照明器具及び灯油タンク    | × |
| 10) 駐車場           | ○ |
| 11) 24時間換気システム    | × |
| 12) 都市ガス使用        | ○ |
| 13) ストープ          | × |
| (煙突式灯油ストーブ使用可)    |   |

学区：北栄小学校・千歳中学校

1. 入居資格：①千歳市内在住又は勤務場所のある方  
②同居家族のある方（婚姻予定の方は、入居日までに婚姻をする方）  
③法律で定める収入基準を満たす方  
④市税などに滞納のない方  
⑤現在住宅にお困りの方（入居しようとする方全員に持ち家がないこと）  
⑥暴力団員でない方

2. 受付：入居資格に該当する方は市指定の申込書に記入する  
(添付書類及び持参するもの)  
①身体障害者手帳・精神障害者手帳・療育手帳  
②生活保護の証明等

3. 当選の場合：提出していただく書類  
①納税証明書（市役所第2庁舎1階1番窓口 金額300円）  
②所得を確認できるもの  
所得課税証明書等  
③家賃領収書（直近月の振込票・記帳後の通帳・家賃帳など）

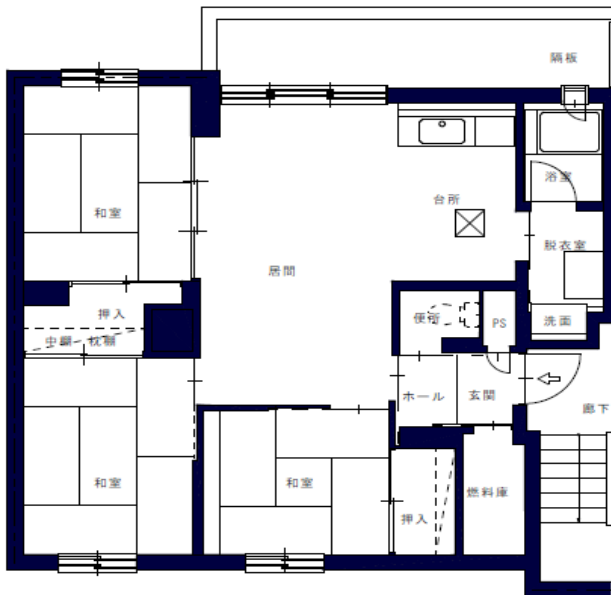
# 一般世帯向住宅 3LDK

## 北栄B団地(新富3丁目1番)

4号棟 203号

4階建 2階 風呂付 エレベーターなし (家族数3人以上)

竣工年 昭和60年  
面積 68.9㎡



- |                   |   |
|-------------------|---|
| 1) 風呂             | ○ |
| 2) エレベーター         | × |
| 3) ガス給湯器          | × |
| 4) シャワー           | ○ |
| 5) 物置             | ○ |
| 6) カーテンレール        | × |
| 7) 共聴アンテナ         | ○ |
| 8) BS接続端子         | × |
| ※ 接続には入居者負担が必要です。 |   |
| 9) 照明器具及び灯油タンク    | × |
| 10) 駐車場           | ○ |
| 11) 24時間換気システム    | × |
| 12) 都市ガス使用        | ○ |
| 13) ストープ          | × |

(煙突式灯油ストーブ使用可)

学区 : 北栄小学校・千歳中学校

1. 入居資格 : ①千歳市内在住又は勤務場所のある方  
②同居家族のある方 (婚姻予定の方は、入居日までに婚姻をする方)  
③法律で定める収入基準を満たす方  
④市税などに滞納のない方  
⑤現在住宅にお困りの方 (入居しようとする方全員に持ち家がないこと)  
⑥暴力団員でない方

2. 受付 : 入居資格に該当する方は市指定の申込書に記入する  
(添付書類及び持参するもの)  
①身体障害者手帳・精神障害者手帳・療育手帳  
②生活保護の証明等

3. 当選の場合 : 提出していただく書類  
①納税証明書 (市役所第2庁舎1階1番窓口 金額300円)  
②所得を確認できるもの  
所得課税証明書等  
③家賃領収書 (直近月の振込票・記帳後の通帳・家賃帳など)

**北栄B団地**(新富2丁目2番)

4階建 4階 風呂付 エレベーターあり (家族数3人以上)

1F

9,150

2,950 2,900 1,900 1,400

1,100

8,350

100

8,050

450

1,800 4,050 975 1,125 1,200

9,150

Labels: 和室 (Bedroom), 居間 (Living Room), 台所 (Kitchen), 浴室 (Bathroom), 脱衣室 (Dressing Room), 洗面 (Toilet/Washbasin), 押入 (Closet), ホール (Hallway), 玄関 (Entrance), 燃料庫 (Fuel Storage), 押入 (Closet).

- |                   |   |
|-------------------|---|
| 1) 風 呂            | ○ |
| 2) エレベーター         | × |
| 3) ガス給湯器          | × |
| 4) シャワー           | ○ |
| 5) 物 置            | ○ |
| 6) カーテンレール        | × |
| 7) 共聴アンテナ         | ○ |
| 8) B S 接続端子       | × |
| ※ 接続には入居者負担が必要です。 |   |
| 9) 照明器具及び灯油タンク    | × |
| 10) 駐車場           | ○ |
| 11) 24時間換気システム    | × |
| 12) 都市ガス使用        | ○ |
| 13) ストーブ          | × |

※ 接続には入居者負担が必要です。

(煙突式灯油ストーブ使用可)

1. 入 居 資 格：①千歳市内在住又は勤務場所のある方  
②同居家族のある方（婚姻予定の方は、入居日までに婚姻をする方）  
③法律で定める収入基準を満たす方  
④市税などに滞納のない方  
⑤現在住宅にお困りの方（入居しようとする方全員に持ち家がないこと）  
⑥暴力団員でない方

2. 受付：入居資格に該当する方は市指定の申込書に記入する  
(添付書類及び持参するもの)  
①身体障害者手帳・精神障害者手帳・療育手帳  
②生活保護の証明等

3. 当選の場合：提出していただく書類

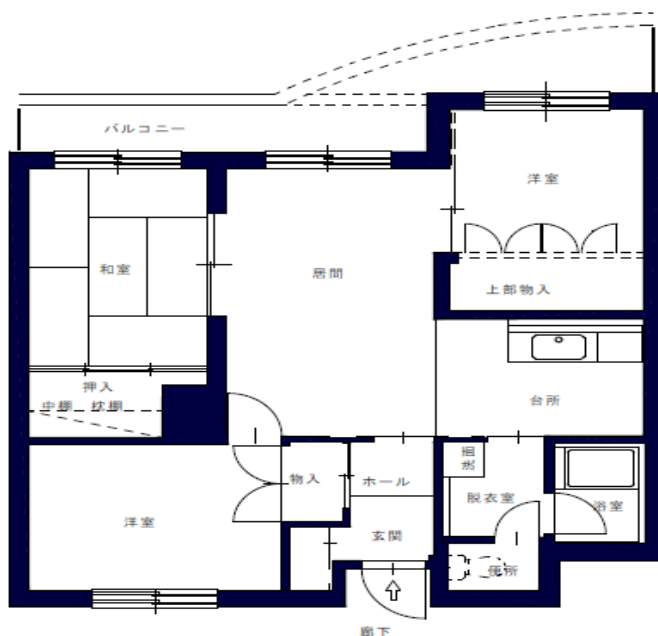
- ①納税証明書（市役所第2庁舎1階1番窓口 金額300円）
- ②所得を確認できるもの  
所得課税証明書等
- ③家賃領収書（直近月の振込票・記帳後の通帳・家賃帳など）

# 一般世帯向住宅 3LDK

## 高台団地(高台3丁目2番)

3棟 103号

5階建 1階 風呂付 エレベーターあり (家族数3人以上)



竣工年 平成5年  
面積 65.1m<sup>2</sup>

- 1) 風呂 ○
- 2) エレベーター ○
- 3) ガス給湯器 ○
- 4) シャワー ○
- 5) 物置 ○
- 6) カーテンレール ×
- 7) 共聴アンテナ ○
- 8) BS接続端子 ○
- ※ 接続には入居者負担が必要です。
- 9) 照明器具及び灯油タンク ×
- 10) 駐車場 ○
- 11) 24時間換気システム ×
- 12) 都市ガス使用 ○
- 13) ストープ ×

(FF灯油ストーブ使用可)

学区 : 高台小学校・富丘中学校

1. 入居資格 : ①千歳市内在住又は勤務場所のある方  
②単身者は  
・60歳以上の方  
・身体障害者手帳を持つ方(1級から4級)  
・精神障害者手帳(1級から3級)を持つ方  
・知的障害者療育手帳(A又はB判定)を持つ方  
・生活保護受給者  
③法律で定める収入基準を満たす方  
④市税などに滞納のない方  
⑤現在住宅にお困りの方(入居しようとする方全員に持ち家がないこと)  
⑥暴力団員でない方
2. 受付 : 入居資格に該当する方は市指定の申込書に記入する  
(添付書類及び持参するもの)  
①身体障害者手帳・精神障害者手帳・療育手帳  
②生活保護の証明等
3. 当選の場合 : 提出していただく書類  
①納税証明書(市役所第2庁舎1階1番窓口 金額300円)  
②所得を確認できるもの  
所得課税証明書等  
③家賃領収書(直近月の振込票・記帳後の通帳・家賃帳など)

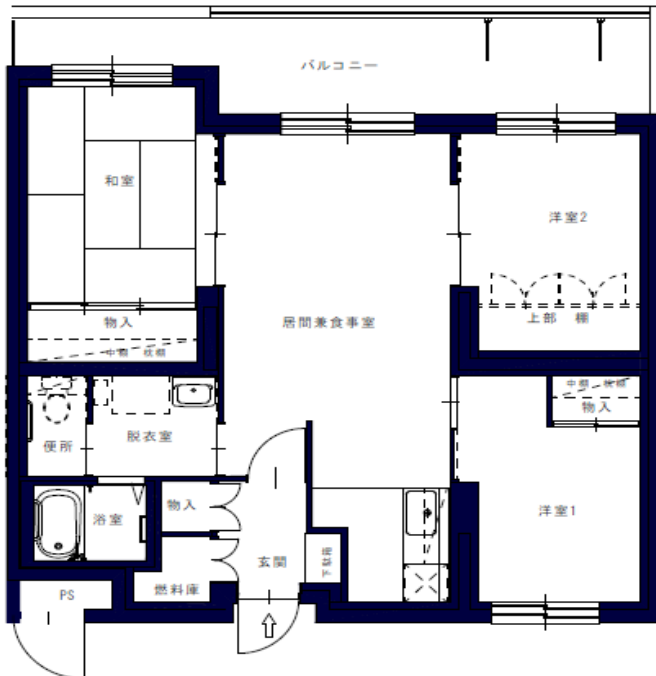
# 一般世帯向住宅 3LDK

## うたり団地 (花園7丁目7番)

1号棟 305号

4階建 3階 風呂付 エレベーターあり (家族数3人以上)

竣工年 平成15年  
面積 72.1㎡



- |                   |   |
|-------------------|---|
| 1) 風呂             | ○ |
| 2) エレベーター         | ○ |
| 3) ガス給湯器          | ○ |
| 4) シャワー           | ○ |
| 5) 物置             | ○ |
| 6) カーテンレール        | × |
| 7) 共聴アンテナ         | ○ |
| 8) BS接続端子         | ○ |
| ※ 接続には入居者負担が必要です。 | × |
| 9) 照明器具及び灯油タンク    | × |
| 10) 駐車場           | ○ |
| 11) 24時間換気システム    | ○ |
| 12) 都市ガス使用        | ○ |
| 13) ストープ          | × |
| (FF式灯油ストーブ使用可)    |   |

学区 : 末広小学校 富丘中学校

1. 入居資格 : ①千歳市内在住又は勤務場所のある方  
②同居家族のある方 (婚約予定の方は入居可能日までに入籍をする方)  
③法律で定める収入基準を満たす方  
④市税などに滞納のない方  
⑤現在住宅にお困りの方 (入居しようとする方全員に持ち家がないこと)  
⑥暴力団員でない方

2. 受付 : 入居資格に該当する方は市指定の申込書に記入・押印する  
(添付書類及び持参するもの)  
①身体障害者手帳・精神障害者手帳・療育手帳  
②生活保護の証明等

3. 当選の場合 : 提出していただく書類  
①納税証明書 (市役所第2庁舎1階4番窓口 金額300円)  
②所得を確認できるもの  
源泉徴収票 (ハガキなど)  
③家賃領収書 (直近月の振込票・記帳後の通帳・家賃帳など)

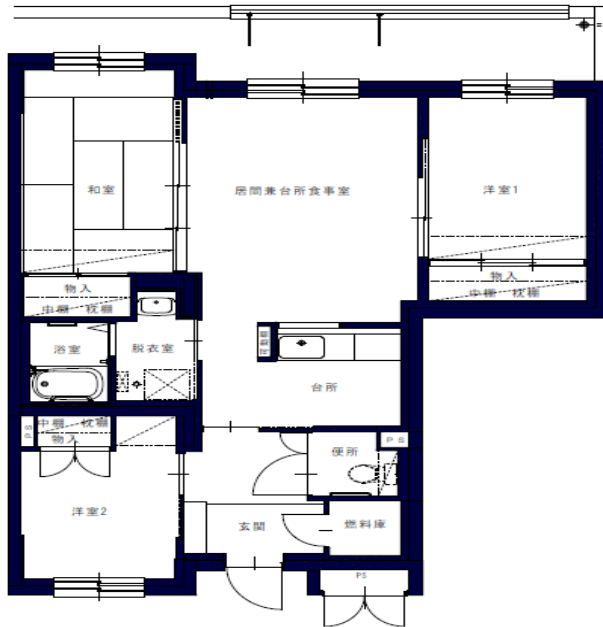
# 一般世帯向住宅 3LDK

## みどり団地(緑町2丁目1番)

2号棟 306号

5階建 3階 風呂付 エレベーターなし (家族数3人以上)

竣工年 平成24年  
面積 75.1㎡



- |                   |   |
|-------------------|---|
| 1) 風呂             | ○ |
| 2) エレベーター         | ○ |
| 3) ガス給湯器          | ○ |
| 4) シャワー           | ○ |
| 5) 物置             | ○ |
| 6) カーテンレール        | × |
| 7) 共聴アンテナ         | ○ |
| 8) BS接続端子         | ○ |
| ※ 接続には入居者負担が必要です。 | ○ |
| 9) 照明器具及び灯油タンク    | × |
| 10) 駐車場           | ○ |
| 11) 24時間換気システム    | ○ |
| 12) 都市ガス使用        | ○ |
| 13) ストープ          | × |
| (FF式灯油ストーブ使用可)    |   |

学区：緑小学校 千歳中学校

1. 入居資格：①千歳市内在住又は勤務場所のある方  
②同居家族のある方（婚約予定の方は入居可能日までに入籍をする方）  
③法律で定める収入基準を満たす方  
④市税などに滞納のない方  
⑤現在住宅にお困りの方（入居しようとする方全員に持ち家がないこと）  
⑥暴力団員でない方

2. 受付：入居資格に該当する方は市指定の申込書に記入・押印する  
(添付書類及び持参するもの)  
①身体障害者手帳・精神障害者手帳・療育手帳  
②生活保護の証明等

3. 当選の場合：提出していただく書類  
①納税証明書（市役所第2庁舎1階4番窓口 金額300円）  
②所得を確認できるもの  
源泉徴収票（ハガキなど）  
③家賃領収書（直近月の振込票・記帳後の通帳・家賃帳など）